


شماره سند: QI/EQ/123	عنوان سند: پمفلت آموزشی ویژه پرسنل	 بیمارستان غیره ۲۲ بهمن دفتر بهبود کیفیت و آموزش بیمارستان ۲۲ بهمن
تاریخ تدوین: ۹۷/۳/۷		
تاریخ بازنگری: ۱۴۰۶/۱۱/۷		

## نحوه استفاده از قلم انسولین



\*ویژه بیماران\*

کلینیک آموزش سلامت

بیمارستان ۲۲ بهمن

۰۵۱۴۱۴۴۳ - داخلی ۱۱۷۷

آدرس سایت آموزش به بیمار بیمارستان ۲۲ بهمن

<https://22bahman-hospital.com/amouzeshbimar/>

- ❖ قلم را نیم تا یک ساعت قبل از مصرف از یخچال بیرون بیاورید.
- ❖ تزریق باید با دستان پاکیزه و در محل مناسب و تمیز صورت گیرد.
- ❖ استفاده از الکل در موضع تزریق توصیه نمی شود چون ممکن است الکل توسط سرسوزن به داخل بافت ها حمل شود و موجب واکنش موضعی شود. در صورت مصرف الکل حتماً اجازه دهید که محل کاملاً خشک شود.
- ❖ ماساژ محل تزریق انسولین توصیه نمی شود زیرا سبب افزایش جذب انسولین می شود و زمان اثر انسولین غیرقابل پیش بینی می شود.
- ❖ بعد یا قبل از دوش آبگرم یا سونا تزریق را انجام ندهید چون افزایش درجه حرارت پوست سبب افزایش سرعت جذب انسولین می شود.
- ❖ سعی کنید که از روی لباس تزریق نکنید. چرا که طول سوزن کوتاه می شود و احتمال تزریق نامناسب بیشتر می شود و از طرف دیگر منطقه تزریق هم مورد بررسی قرار نمی گیرد.
- ❖ از تزریق در ریشه مو، زخم ها، خال یا سایر ضایعات پوستی جداً خودداری کنید.

[www.medlinplus](http://www.medlinplus)

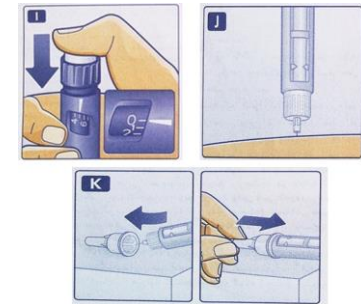
جهت مشاهده فایل های آموزشی بیشتر

لطفاً بارکد زیر را اسکن کنید



برای شروع تزریق انسولین باید:

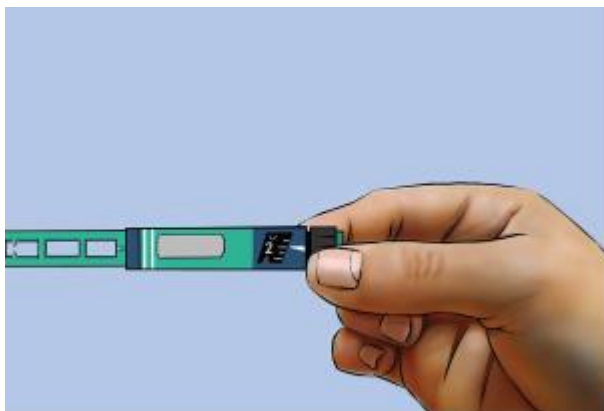
- ✓ انگشتان را دور قلم مچ کنید تا محکم نگه داشته شود، شست را روی دکمه بالای تزریق بگیرید.
- ✓ با دست دیگر محل تزریق را کمی چین بدهید.
- ✓ سوزن را به سرعت و عمود (زاویه ۹۰ درجه) وارد کنید و سپس چین را رها کنید.
- ✓ دکمه تخلیه را فشار دهید تا متوقف شود.
- ✓ (پنجره مقدار دارو به صفر برخواهد گشت)
- ✓ پنج تا ده ثانیه سوزن را داخل بدن نگه دارید تا انسولین پس از تزریق به بیرون نشت نکند.



قدم هفتم برداشتن سوزن است. برای این کار سوزن را به طور مستقیم از پوست خارج کنید. می توانید به آرامی پنبه یا دستمال نخی را در محل تزریق بگذارید اما محل را ماساژ ندهید. درپوش خارجی سوزن را مجدداً بر روی آن قرار داده و پیچ آن را سفت کنید. سوزن مصرف شده را از روی قلم باز کنید و داخل سطل زباله با بدنه سخت بیندازید و سپس درپوش قلم را مجدداً بگذارید.



چهارمین قدم انتخاب دوز مناسب برابر با تجویز پزشک است. شما باید دکمه مقدار انسولین را تا مقدار مورد نظر بچرخانید تا دوز مطلوب را تنظیم کنید. عقربه تنظیم دوز را دو بار کنترل کنید تا از مقدار دوز مورد نظر اطمینان حاصل کنید. چنانچه تنظیم دوز مورد نیاز مقدور نمی باشد باید از وجود مقدار کافی انسولین در مخزن اطمینان حاصل کنید.



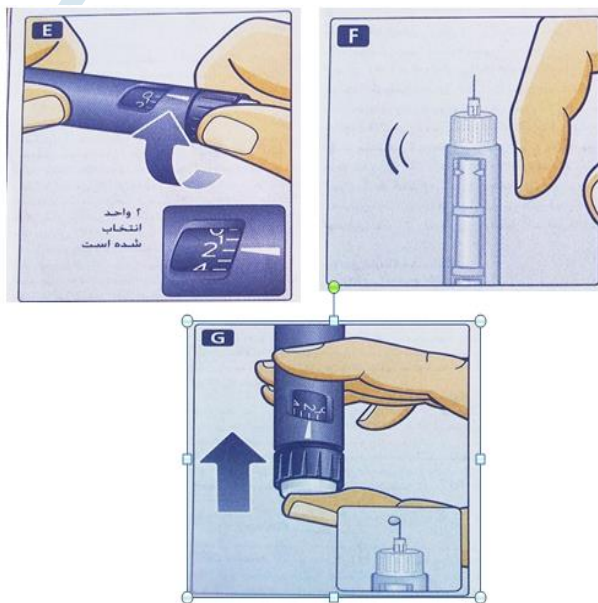
قدم پنجم انتخاب محل تزریق است. شکم بهترین محل برای تزریق بیشتر انواع انسولین می باشد. چهار موضع اصلی تزریق انسولین به ترتیب سرعت جذب شامل:

شکم (طرفین ناف)،  
بازوها (سطح پشتی بازوها)،  
رانها (سطح قدامی رانها)  
و باسن می باشد



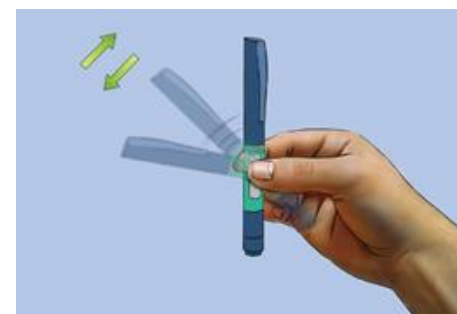
قدم سوم تست ایمنی قلم انسولین است، این عمل حباب های هوا را خارج کرده و شما را مطمئن می سازد که سوزن و قلم به درستی کار می کنند، بنابراین:

- پیچ تنظیم کننده مقدار انسولین را که در انتهای قلم قرار دارد تا یک یا ۲ واحد بچرخانید.
- قلم را بالا نگهدارید و دکمه تخلیه را کاملاً فشار دهید تا خروج قطره انسولین را مشاهده کنید.
- اگر لازم بود این عمل را تکرار کنید تا قطره انسولین را در نوک سوزن ببینید.
- چنانچه پس از ۳ بار تکرار انسولین خارج نشد، سوزن را با یک سوزن جدید تعویض و دوباره امتحان کنید.



استفاده از انسولین و تزریق روزانه آن همواره نگرانی برای بیماران دیابتی محسوب می شود، اما زمانی که آنان با فواید انسولین درمانی و نحوه استفاده درست از قلم انسولین آشنا شوند، با آرامش خیال بهتری برای درمان خود گام بر می دارند.

قدم اول آماده کردن قلم انسولین است. ضروری است قبل از شروع مطمئن شوید که نوع انسولین را درست انتخاب کرده اید.



دومین قدم آماده کردن سوزن است. برای این کار ابتدا درپوش کاغذی سوزن را جدا کنید. سوزن را به طور مستقیم و محکم به سر قلم بپیچانید سپس درپوش بیرونی سوزن را بردارید و درپوش داخلی سوزن را جدا کنید.

