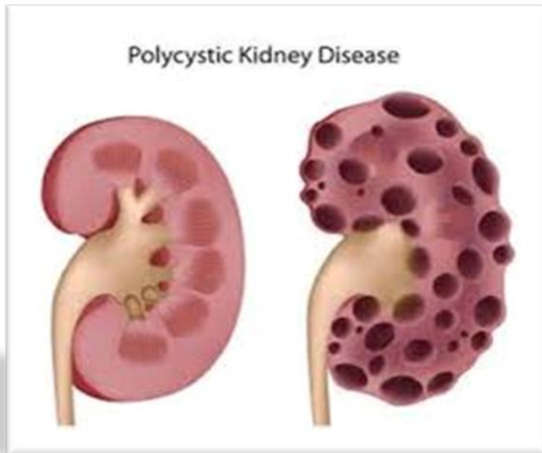


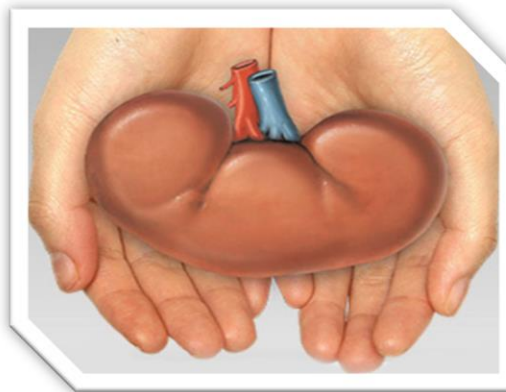
نارسایی مزمن کلیه :

شدیدترین شکل بیماری کلیوی ، نارسایی مزمن و پایدار کلیه ها می باشد در این حالت کلیه ها آن چنان صدمه دیده اند که قادر به انجام اعمال حیاتی خود نیستند و مبتلایان برای ادامه حیات یا باید تحت درمان با دیالیز قرار گیرند یا کلیه پیوندی دریافت کنند .



نارسایی حاد کلیه :

نارسایی حاد کلیه وقتی است که به طور ناگهانی عملکرد طبیعی کلیه ها متوقف می شود اغلب علت آن مسمومیت با سموم ، داروهای مضر ، کاهش شدید فشارخون ، ضربات و صدمات ، عفونت و یا انسداد در جریان ادراری می باشد . این حالت موقعی بوده و اغلب کلیه ها به عملکرد معمول یا نزدیک به آن بر می گردد . هرچند ممکن است در مواردی که درمان نشده باقی بماند به نارسایی مزمن کلیه تبدیل شود . در این موارد شدید ممکن است دیالیز به طور موقت نیاز باشد و بعد از آن کلیه ها سلامت خود را بازیابند .



نارسایی کلیوی

بیمار گرامی ...

این راهنما شامل یک سری مراقبت ها و آموزش های پرستاری در رابطه با بیماری شما است که امیدواریم با رعایت آنها باعث کنترل بیماری و ارتقاء کیفیت زندگی خود گردید .

نارسایی کلیوی چیست ؟

نارسایی کلیه حالتی است که عملکرد طبیعی کلیه ها متوقف می شود . دو نوع نارسایی کلیه وجود دارد :

1 - نارسایی حاد کلیه

2 - نارسایی مزمن کلیه

شماره سند: 95/eq/102/278 شماره بازنگری: 5 تاریخ بازنگری: 1406/11/5	عنوان سند: پمفلت آموزشی ویژه بیماران	 دفتر بهبود کیفیت آموزش بیمارستان 22 بهمن
---	---	--

نارسایی کلیوی

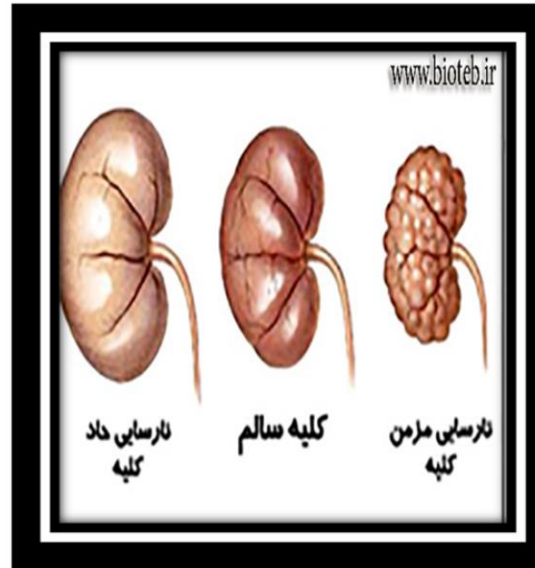


کلینیک آموزش سلامت

بیمارستان 22 بهمن

32595516 - داخلی 309

بسته به این که بیمار در کدام مرحله از نارسایی مزمن کلیه باشد از درمان ساده با تجویز یک سری از داروها و رعایت رژیم غذایی خاص ، تا دیالیز و پیوند کلیه استفاده می شود .



<https://www.bahman-hospital.com/amouzeshbimar/>

[hospital.com/amouzeshbimar/](https://www.bahman-hospital.com/amouzeshbimar/)

جهت اطلاعات بیشتر بارکد زیر را اسکن کنید .



علائم نارسایی مزمن کلیه

معمولا اولین علامت بیماری مزمن کلیه که شخص را به مطب پزشک می کشاند ضعف عمومی است .

گرچه وقتی کلیه ها خوب کار نکنند می تواند علائم زیادی بروز کند ولی چند علامت مهم هشدار دهنده بیماری مزمن کلیه عبارتند از :

- تغییر در دفعات ادرار و یا چگونگی ادرار کردن
- احساس سوزش در هنگام ادرار
- ادرار خون آلود یا قهوه ای رنگ
- ورم صورت ، دست ها ، پاها و یا شکم
- فشارخون بالا
- درد پهلو و یا کمر ، درست زیر لبه دنده ها
- ممکن است علی رغم این که کسی کار معمول کلیه ها یش را از دست بدهد هیچ یک از این علائم نیز وجود نداشته باشد ؛ بنابراین ، در بیشتر اوقات بررسی های آزمایشگاهی لازم است تا مشکل را آشکار سازد .