

تعریف:

بیماری پیشرونده و بدخیم اعضای خون ساز به ویژه مغز استخوان است که با تکثیر و تکامل ناقص سلولهای خون و پیش سازهای آن در خون و مغز استخوان ایجاد می شود.

موارد تشخیصی :

ابزارهای مختلف به منظور شناسایی این نوع بیماری وجود دارد.

آزمایش خون و شمارش گلبولهای سفید خون، آزمایش های روی خون و مغز استخوان، فلوسیتومتری نمونه برداری از گره های لنفاوی و نمونه برداری از مایعات بدن از جمله موارد تشخیص این نوع بیماری ها است.

در این میان ، فلوسیتومتری یک روش توانا، سریع و دقیق برای تشخیص و پیگیری بدخیمی های خون است.

فاکتورهای خطر برای لوسمی

اگرچه در بیشتر بیماران علت ناشناخته است ولی چند فاکتور خطر بروز سرطان خون را تحت تاثیر قرار می دهند:

✓ سن

✓ شیمی درمانی قبلی (سابقه شیمی

درمانی)

✓ نژاد یا جنس

✓ سندرم های وراثتی(مثل سندرم

داون)

✓ اشعه یونیزه کننده

✓ آلودگی با ویروس ها خاص

✓ دخانیات

لوسمی میلوژنیک

لوسمی میلوژنیک از سلولهای میلوئیدی

ایجاد می شود و نوع حاد و مزمن دارد

علائم شایع:

• خستگی

• کسالت (احساس مبهم از ناراحتی

های جسمانی)

• خونریزی های غیرعادی

• کبودی بیش از حد

• ضعف

• کاهش تحمل تمرینات جسمانی

• کاهش وزن

• درد استخوان یا مفصل

• عفونت و تب

• درد شکمی

تشخیص لوسمی (آزمایشات تشخیصی)

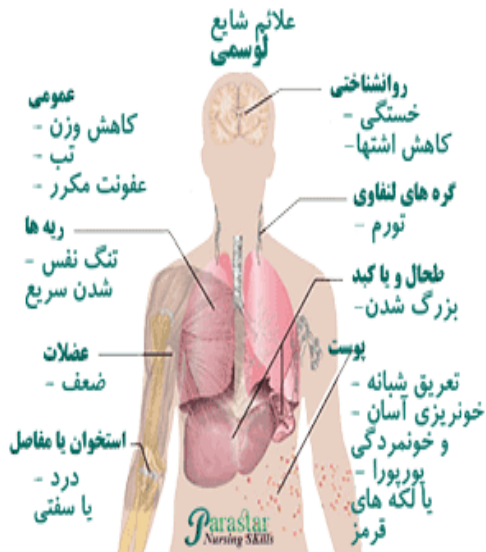
▪ معاینه بالینی

▪ آزمایش خون

▪ آنالیز سیتوژنتیکی

▪ روشهای مانند سی تی اسکن ، MRI،

التراسوند و اشعه X





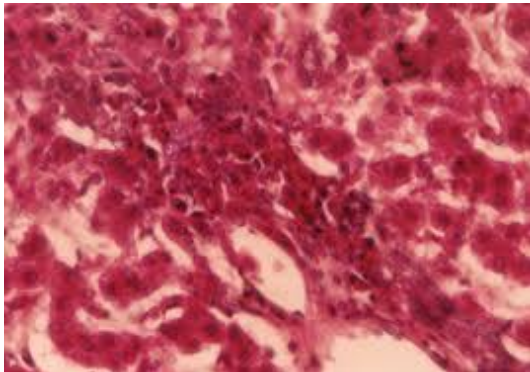
بیمارستان خیره ۲۲ بهمن
دفتر بهبود کیفیت و آموزش
بیمارستان ۲۲ بهمن

عنوان سند:
پمفلت
آموزشی
نق و ویژه
بیماران

شماره
سند: 98/EQ/152
تاریخ تدوین: ۹۸/۲/۳
تاریخ
بازنگری: ۱۴۰۶/۱۱/۴

لوسمی میلوستیک حاد

AML



کلینیک آموزش سلامت

بیمارستان ۲۲ بهمن

۰۵۱۴۱۴۴۳ - داخلی ۱۱۷۷

♦ آموزش موارد زیر به بیمار:

« کنترل عفونت

« اجتناب از تماس با افراد عفونی

« گزارش هر گونه علامت و نشانه عفونت: تب، زخم
گلو و غیره

« استفاده از ریش تراش برقی بجای تیغ

« استفاده از مسواک نرم

« مواظبت از وقوع خونریزی یا خونمردگی

منبع: www.medlineplus

آدرس سایت آموزش به بیمار بیمارستان ۲۲ بهمن

<https://22bahman-hospital.com/amouzeshbimar/>

جهت مشاهده فایل های آموزشی بیشتر

لطفا بارکد زیر را اسکن کنید



درمان:

- جراحی
- پرتودرمانی
- شیمی درمانی
- ایمنوتراپی
- پیوند سلولهای بنیادی

تشخیص های پرستاری

- ♦ خطر ابتلا به عفونت
- ♦ درد مزمن
- ♦ عدم تعادل تغذیه ای، کمتر از نیاز بدن

مداخلات پرستاری

- ♦ پایش خونریزی - شمارش پلاکت ممکن است کاهش یابد
- ♦ پایش از نظر عفونت - بیماران دچار افزایش استعداد ابتلا به عفونت می شوند.
- ♦ پایش کنترل درد
- ♦ وعده های غذایی کوچک و مکرر