

## تب کریمه کنگو:

باعث پدیدار شدن تب و خونریزی شدید در بیماران می شود.

ویروس تب کریمه در درجه اول از نوعی کنه و احشام به انسان ها منتقل می شوده همچنین انتقال از انسان به انسان نیز می تواند به دلیل ارتباط نزدیک خونی ارتباط با ترشحات بدن و مایعات بدن فرد بیمار میسر شود.

هنوز واکسن تب کریمه کنگو برای مقابله با انتقال این بیماری یافت نشده است.

تب کریمه کنگو بیماری است که توسط یک ویروس منتقل شوند از نوعی کنه ایجاد میشوند .

این بیماری برای اولین بار در سال ۱۹۴۴ در کریمه (جزیره ای در اوکراین) مشاهده شدوبه همین علت این بیماری کریمه نام گرفت، سپس در سال ۱۹۶۹ بود که این

بیماری جان چندین انسان را گرفت وازانجا بود که اسم فعلی این بیماری شکل گرفت.

تب هموراژیک(خونریزی دهنده)کریمه کنگو هم اکنون در بخش های شرقی اروپا، کشورهای حوزه مدیترانه، شمال غربی چین، آسیای میانه و شبه قاره هند یافت میشود.

## تب کریمه کنگو چگونه منتقل می شود:

کنه ها به خصوص انهایی که از گونه ی هیالومما هستند عامل به وجود آمدن و همچنین انتقال ویروس CCHF هستند. انواع زیادی از حیوانات و حشی و اهلی نظیر گاوها بزها، گوسفندان و خرگوش ها میزبان های تقویت کننده ی ویروس تب کریمه هستند.

انتقال این ویروس به انسان ها از طریق نیش مستقیم کنه های بیمار ویاخون حیوانات امکان پذیر است، انتقال از انسان به

به سایر انسان ها نیز می تواند از طریق ارتباط خونی و سایر مایعات بدن به وقوع بپیوندد، همچنین گاهی اوقات خود بیمارستان ها نیز از عوامل گسترش این بیماری بوده اند.گند زدایی نادرست و غیر اصولی تجهیزات پزشکی بیمارستان و همچنین استفاده ی دوباره از سوزن های تزریقات می توانند از عامل پخش بیماری باشند.

## تب کریمه کنگو چگونه تشخیص داده میشود :

ازمایش هایی که برای تشخیص قطعی ویروس تب کریمه استفاده می شود شامل:

ازمایش الیزا: این روش عمومی در رشته ی بیوشیمی غربالگری است الیزا آزمایشی استاندارد برای کشف انواع ویروس در خون است.

شماره سند:

QI/EQ/125

تاریخ تدوین ۹۷/۳/۹

تاریخ بازنگری:

۱۴۰۶/۱۱/۰۶

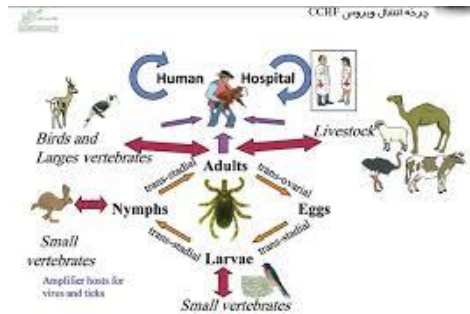
عنوان سند:

پمفلت آموزشی  
ویژه پرسنل



بیمارستان خیره ۲۲ بهمن

دفتر بهبود کیفیت و آموزش  
بیمارستان ۲۲ بهمن



**\*ویژه بیماران\***

**تب کریمه کنگو**

کلینیک آموزش سلامت  
بیمارستان ۲۲ بهمن

آدرس سایت آموزش به بیمار بیمارستان ۲۲ بهمن

<https://22bahman-hospital.com/amouzbimar/>



شماره کلینیک سلامت بیمارستان ۲۲ بهمن:

۰۵۱۴۱۴۴۳ - داخلی ۱۱۷۷

منبع: [www.medlinepluse.com](http://www.medlinepluse.com)

جهت مشاهده فایل های آموزشی بیشتر

لطفا بارکد زیر را اسکن کنید



علائم تب کنگو نشانه های آن :

شیوع بیماری بسیار سریع و بانسانه های اولیه ای همچون سردرد، تب بالا، درد کمر درد مفاصل، درد شکم و استفراغ همراه است. علت تب مشخص نیست. همچنین چشمان قرمز، سرخ شدن صورت با پیشرفت بیماری، کبود شدن منطقه ای بدن و خونریزی شدید بینی نیز آغاز میشوند. این اتفاق حدودا در روز چهارم ابتلا به بیماری شروع شده و تا دو هفته ادامه می یابد.

درمان تب کریمه کنگو:

درمان بیماری در درجه اول حمایتی است و بیمار نیاز به مراقبت دارد، مراقبت و یا حمایت از بیمار باید شامل توجه به مایعات بدن او، رفع اختلالات الکترو لیتی وی، مراقبت برای اکسیژن درمانی و محافظت از وی در برابر سایر بیماری ها و ویروس ها باشد. ویروس CCHF به داروهای ضد ویروسی ربا ویرین حساس است در بسیاری از مناطق استفاده از این دارو و مشاهده نتایج مثبت گزارش شده است.