

نمونه برداری از مغز استخوان

(آسپیراسیون و بیوپسی)



شماره سند: Q1/EQ/ ۳۳۳

تاریخ تهیه: ۱۳۹۹/۸/۱۱

تاریخ بازنگری بعدی: ۱۴۰۶/۱۲/۱۱

گروه هدف: بیماران و همراهیان

واحد آموزش به بیمار

منبع : up to date

پیگیریهای پس از ترخیص:

- به مدت ۲۴ ساعت بانداژ را به صورت خشک روی محل نگهدارید
- از دوش گرفتن و شستن و استفاده از وان آب داغ جلوگیری کنید
- پس از ۲۴ ساعت می توانید محل آسپیراسیون را مرطوب کنید
- از فعالیتهای شدید تا ۲ روز جلوگیری کنید
- در صورت مشاهده علائم زیر به پزشک مراجعه کنید
- وجود قرمزی، ورم، افزایش درد در محل انجام آزمایش
- خروج چرک از محل انجام آزمایش
- خروج ترشحات از محل که بیشتر از یک روز طول بکشد.

شماره کلینیک سلامت بیمارستان ۲۲ بهمن

۰۵۱۴۱۴۴۳ - داخلی ۱۱۷۷

جهت مشاهده فایل های آموزشی بیشتر

لطفا بارکد زیر را اسکن کنید



مراقبت قبل از انجام :

- ۱- اخذ رضایتنامه
- ۲- کنترل ضربان قلب و فشار خون
- ۳- استفاده از بی حسی موضعی

در صورت اضطراب شدید بیمار آرامبخش وریدی تجویز می شود

مراقبت های لازم پس از انجام :

- ۱- در صورت استفاده از بی حسی بیمار ۱۵-۱۰ دقیقه به پشت دراز می کشد که کمی فشار بر روی محل وارد شود
- ۲- در صورت استفاده از آرام بخش وریدی به ریکاوری منتقل و برای برگشت به خانه به یک همراه نیاز دارد
- ۳- انجام پانسمان فشاری

آدرس سایت آموزش به بیمار بیمارستان ۲۲ بهمن

<https://22bahman-hospital.com/amouzehbimar/>

۵

آسپیراسیون مغز استخوان (Bone Marrow)

آزمایش مغز استخوان شامل نمونه گیری از مغز استخوان از طریق آسپیره کردن مغز استخوان توسط سوزن است که برای تعیین تشکیل سلولهای خونی انجام می شود

مغز استخوان بافتی نرم اسفنجی و مایع است که در داخل برخی استخوان های بزرگ متصل به تنه بدن می باشد مغز استخوان پر از سلولهای بنیادی است که سلولهای قرمز خون، سفید خون و پلاکتها را می سازند

آسپیراسیون: به معنای برداشتن مقداری از مایع مثلا مایع مغز استخوان می باشد



۲

۶

دلایل انجام آسپیراسیون :

کم خونی -سرطان های خون یا مغز استخوان شامل لوسمی -لنفوما - عفونتها - بعضی بیماریهای مادرزادی -استخوان یا متابولیک اختلالات مغز استخوان مانند میلوفیبروز

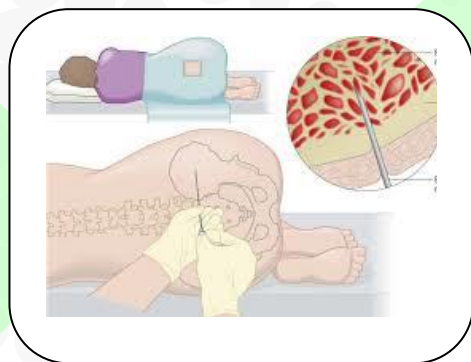
آسپیراسیون و نمونه برداری مغز استخوان دو آزمایش مکمل هم هستند و با هم درخواست می شوند . اما ابتدا آسپیراسیون انجام می شود که اغلب از استخوان لگن انجام می شود .

اگر هدف تنها انجام آسپیراسیون باشد ممکن است از استخوان جناغ سینه استفاده شود بیمار به پشت یا پهلو خوابانیده می شود

۳

روش انجام :

- ۱- ضد عفونی موضع با بتادین
- ۲- مقدار کمی (2CC) لیدوکائین (آمپول بی حسی) تزریق می شود
- ۳- برش کوچکی روی پوست (۰/۵ میلی متر)
- ۴- سوزن به آرامی وارد استخوان لگن می شود
- ۵- مقداری از مایع مغز استخوان طی فرایند آسپیراسیون با سرنگ خارج می شود
- ۶- مقداری از مایع مغز استخوان بر روی چند لام شیشه ای پخش می شود تا پزشک در زیر میکروسکوپ مورد بررسی قرار دهد
- ۷- سوزن خارج و ناحیه پانسمان می شود .



۴