

## نارسایی کلیوی

### بیمار گرامی ...

این راهنما شامل یک سری مراقبت ها و آموزش های پرستاری در رابطه با بیماری شما است که امیدواریم با رعایت آنها باعث کنترل بیماری و ارتقاء کیفیت زندگی خود گردید .

### نارسایی کلیوی چیست ؟

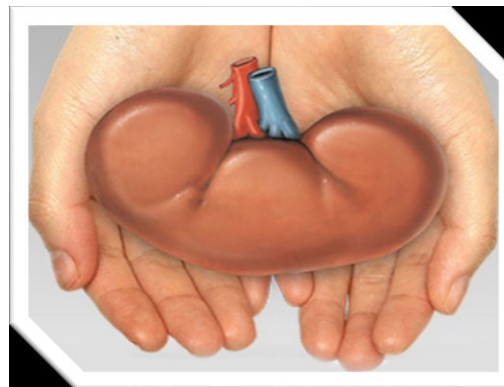
نارسایی کلیه حالتی است که عملکرد طبیعی کلیه ها متوقف می شود . دو نوع نارسایی کلیه وجود دارد :

۱ - نارسایی حاد کلیه

۲ - نارسایی مزمن کلیه

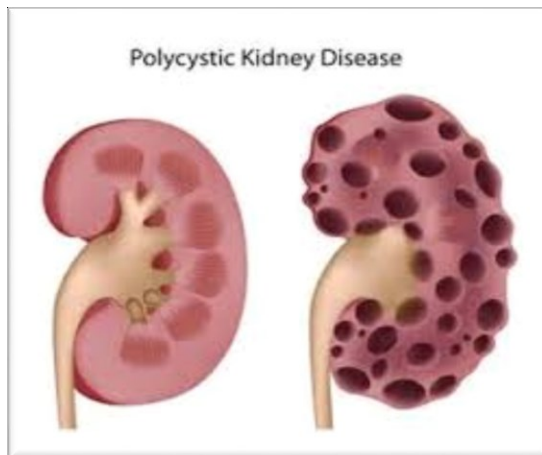
### نارسایی حاد کلیه :

نارسایی حاد کلیه وقتی است که به طور ناگهانی عملکرد طبیعی کلیه ها متوقف می شود اغلب علت آن مسمومیت با سموم ، داروهای مضر ، کاهش شدید فشارخون ، ضربات و صدمات ، عفونت و یا انسداد در جریان ادراری می باشد . این حالت موقعی بوده و اغلب کلیه ها به عملکرد معمول یا نزدیک به آن بر می گردد . هرچند ممکن است در مواردی که درمان نشده باقی بماند به نارسایی مزمن کلیه تبدیل شود . در این موارد شدید ممکن است دیالیز به طور موقت نیاز باشد و بعد از آن کلیه ها سلامت خود را بازیابند .



### نارسایی مزمن کلیه :

شدیدترین شکل بیماری کلیوی ، نارسایی مزمن و پایدار کلیه ها می باشد در این حالت کلیه ها آن چنان صدمه دیده اند که قادر به انجام اعمال حیاتی خود نیستند و مبتلایان برای ادامه حیات یا باید تحت درمان با دیالیز قرار گیرند یا کلیه پیوندی دریافت کنند .



شماره سند: 95/eq/102/278 شماره بازنگری: ۵ تاریخ بازنگری: ۰۳/۱۱/۵	<b>عنوان سند:</b> <b>پمفلت آموزشی</b> <b>ویژه بیماران</b>	 دفتر بهبود کیفیت و آموزش بیمارستان ۲۲ بهمن
---	---	--

## نارسایی کلیوی



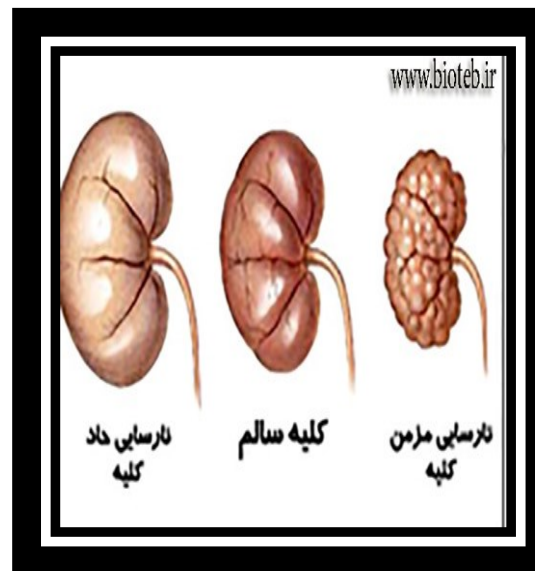
کلینیک آموزش سلامت

بیمارستان ۲۲ بهمن

۳۰۹-داخلی ۳۲۵۹۵۵۱۶

ممکن است علی رغم این که کسی کار معمول کلیه ها یش را از دست بدهد هیچ یک از این علائم نیز وجود نداشته باشد؛ بنابراین، در بیشتر اوقات بررسی های آزمایشگاهی لازم است تا مشکل را آشکار سازد.

بسته به این که بیمار در کدام مرحله از نارسایی مزمن کلیه باشد از درمان ساده با تجویز یک سری از داروها و رعایت رژیم غذایی خاص، تا دیالیز و پیوند کلیه استفاده می شود.



منبع: سایت معاونت درمان

## علائم نارسایی مزمن کلیه

معمولا اولین علامت بیماری مزمن کلیه که شخص را به مطب پزشک می کشاند **ضعف عمومی** است.

گرچه وقتی کلیه ها خوب کار نکنند می تواند علائم زیادی بروز کند ولی چند علامت مهم هشدار دهنده بیماری مزمن کلیه عبارتند از:

- تغییر در دفعات ادرار و یا چگونگی ادرار کردن
- احساس سوزش در هنگام ادرار
- ادرار خون آلود یا قهوه ای رنگ
- ورم صورت، دست ها، پاها و یا شکم
- فشارخون بالا
- درد پهلو و یا کمر، درست زیر لبه دنده ها