

کلیه: کلیه ها دو عضو لوبیایی شکل قهوه ای مایل به سرخ است که درست در سمت بالای کمر در دو طرف ستون فقرات واقع شده است. عملکرد آن پالایش خون و تولید ادرار برای دفع آب اضافی، نمک و مواد زاید از بدن است. انواع گوناگونی از سرطان، کلیه ها و را مبتلا می کند سرطان کلیه با رشد فرد ممکن است به اندام های نزدیک کلیه همچون کبد، روده بزرگ یا پانکراس (لوزالمعده) ممله نموده و آن را مبتلا میکند. همچنین ممکن است سلول های سرطانی کلیه به نقاط دور دست بدن نیز سرایت کرده و گسترش یابند.

سرطان کلیه:

در سرطان کلیه مثل تمام سرطان ها، سلول های سرطانی در ابتدا کوچک و تدریجاً در طی زمان رشد کرده و بزرگ می شود. این نوع سرطان در مراحل اولیه، خود، معمولاً هیچگونه نشانه، مشخصه یا علائم مشکل ساز از خود نشان نمی دهد. گریه با رشد سرطان، علائم کم کم خود را بروز می دهند. وجود خون در ادرار، هرچند بسیار کم و مشاهده تومور و توده متراکم در کلیه ها می تواند از نشانه های سرطان کلیه باشد.

برخی نشانه های سرطان کلیه:

- ۱- خستگی شدید
- ۲- کم اشتها
- ۳- تب کردن های پیاپی که بی ارتباط با سرماخوردگی باشد و پس از چند هفته برطرف شود
- ۴- درد ثابت کلیه ها
- ۵- درد یک طرفه کمر بی ارتباط با ضربه
- ۶- ورم ساق ها و مچ ها
- ۷- احساس ضعف و عدم تندرستی
- ۸- فشارخون بالا

گریه این علائم اختصاصی نبوده و خیلی کم رخ می دهد و تنها پزشک قادر به تشخیص و این موارد خواهد بود.

عوامل خطر زای سرطان کلیه:

- ۱- سیگار: سیگار کشیدن خطر ابتلا به سرطان کلیه را تا ۴۰٪ افزایش می دهد.



۲- چاقی: چاقی ممکن است باعث تغییر هورمون های خاصی شود که منجر به سرطان کلیه گردد و برخی پزشکان بر این اعتقاد هستند که چاقی به عنوان یک عامل فطر ساز در ۲۰٪ بیماران مبتلا به سرطان کلیه مطرح است.


۳- فناسترین: برخی از افراد بعد از استفاده طولانی مدت و زیاد این دارو مبتلا به سرطان کلیه می شوند.

۴- مصرف گوشت قرمز و سایر غذاهای حیوانی شانس ابتلا را افزایش می دهد.

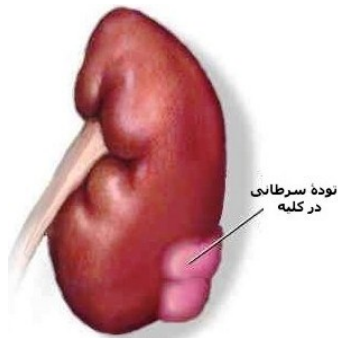
۵- رژیم غذایی: خوردن گوشت کاملاً پخته شده با سرطان کلیه در ارتباط است.

۶- دیالیز: بیماران که تحت درمان نارسایی کلیه هستند و مدت زیادی از دیالیز استفاده می کنند در معرض خطر افزایش کیست ها و سرطان کلیه هستند

۷- تماس های شغلی: مواجهه با آزبست، کادمیوم و ملال های آبی خصوصاً تری کلر و استن در محل کار خطر سرطان کلیه را بالا می برد. مطالعات نشان می دهند که کارگران کوره و افرادی که با دستگاه های فولادی سروکار دارند بالاترین میزان سرطان کلیه را دارا هستند.

شماره سند: 97/EQ/130 تاریخ تدوین: ۹۷/۵/۱۹ تاریخ بازنگری: ۱۴۰۳/۱۱/۱	عنوان سند: پمفلت آموزشی ویژه بیماران	 دفتر بهبود کیفیت و آموزش بیمارستان ۲۲ بهمن
------------------------------------------------------------------------------------	----------------------------------------------------	------------------------------------------------------------------------------------------------------------------------------------

سرطان کلیه



کلینیک آموزش سلامت

بیمارستان ۲۲ بهمن

۳۰۹- داخلي ۳۲۵۹۵۵۱۶

آیا می توان از سرطان کلیه پیشگیری کرد:

برخی از موارد سرطان کلیه قابل پیشگیری هستند از آن جا که استعمال دخانیات مسئول ۴۰٪ موارد است. ترک سیگار می تواند فطر ابتلای به این سرطان را کاهش دهد. چاقی و رژیم غذایی، هر دو با سرطان کلیه در ارتباط هستند. داشتن وزن متعادل و نیز مصرف مقایر کافی میوه و سبزیجات تازه می تواند فطر ابتلا را کاهش دهد.

اجتناب از فعالیت بدون ایمنی در محیط هایی که در معرض مقادیر بالای مواد مضر نظیر کادمیوم، آزرست (پنبه نسوز) و ملال های ارگانیک می باشد. معمولا سرطان در مراحل اولیه ایجاد درد نمی کند پس مهم است که برای مراجعه به پزشک منتظر درد نباید بود.

منبع: انجمن سرطان کانادا

تماس های شغلی: مواجهه با آزرست، کادمیوم و ملال های آبی خصوصا تری کلر و استن در ممل کار فطر سرطان کلیه را بالا می برد. مطالعات نشان می دهند که کارگران کوره و افرادی که با دستگاه های فولادی سروکار دارند بالاترین میزان سرطان کلیه را دارا هستند

سایر عوامل فطر ساز:

۱. داروها: داروهای ادرار آور با سرطان کلیه مرتبط هستند.
۲. بیماری های کلیه.
۳. سن: سرطان کلیه اغلب در بزرگسالان سن ۵۰ تا ۷۰ سالگی به وجود می آید و به ندرت در کودکان و بالذین دیده می شود.
۴. جنس شیوع در مردان دوبرابر زنان است.

