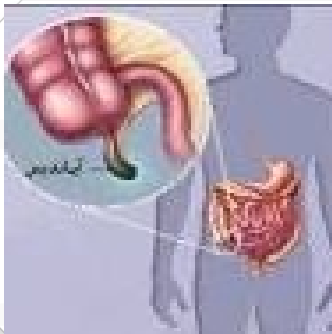


## بیمارستان ۲۲ بهمن

## عمل برداشتن آپاندیس



شماره سند: Q1/EQ/ ۳۲۶

ویرایش: ۲

تاریخ بازنگری بعدی: ۱۴۰۴/۰۸/۱۱

گروه هدف: بیماران و همراهیان

واحد آموزش به بیمار

منبع : up to date

### انجام جراحی چه خطراتی برای شما به همراه دارد؟

- حساسیت به داروهای بیهوشی
- مشکلات تنفسی به علت قراردادن لوله تنفسی
- عفونت ، خونریزی یا تشکیل لخته خون

### بعد از عمل جراحی چه مراقبتهایی نیاز است؟

بسیاری از بیماران یک تا دو روز بعد از عمل ، از بیمارستان ترخیص می شوند .

شما می توانید در طول ۲ تا ۴ هفته بعد از عمل به فعالیتهای طبیعی خود بازگردید

اگر قبل از عمل، آپاندیس شما پاره شده باشد دوره بهبودی طولانی تر خواهد بود

حذف آپاندیس از بدن شما ، هیچ مشکلی برایتان ایجاد نخواهد کرد .

شماره کلینیک سلامت بیمارستان ۲۲ بهمن :

۰۵۱-۳۲۵۹۵۵۱۶ داخلی ۳۰۹

### التهاب و عفونت آپاندیس چگونه درمان می شود؟

همانطور که گفته شد ، ممکن است عفونت این زائده در شکم منتشر شود که شرایط بسیار خطرناک است درمان این مشکل ، برداشتن آپاندیس ، طی عمل جراحی است . به این عمل اصطلاحاً آپاندکتومی یا برداشتن آپاندیس گفته می شود .

قبل از انجام عمل ، شما بیهوش می شوید . در این حالت کاملاً خواب هستید و دردی احساس نمی کنید . پزشک جراح با ایجاد برش کوچکی در قسمت پایین شکم اقدام به برداشتن آپاندیس می کند

این عمل از طریق جراحی لاپاروسکوپی نیز قابل انجام است ، طی این جراحی پزشک معالج با ایجاد چند برش و وارد کردن دوربین و تجهیزات پزشکی از طریق این برش ها اقدام به برداشتن آپاندیس می کند .

## آپاندیس

آپاندیس ، عضوانگشت مانندی کوچکی است که به ابتدای لوله بزرگ متصل است . این عضو معمولا در سمت راست وپایین شکم واقع شده است و عملکرد مشخصی در بدن ندارد .، احتمال پاره شدن آپاندیس و منتشر شدن عفونت در حفره شکم وجود دارد .

التهاب و عفونت این عضو معمولا در افراد جوان و سالمندان بیشتر دیده می شود و درمان اصلی این حالت ، انجام جراحی و برداشتن آپاندیس است .

## التهاب و عفونت آپاندیس چه علامتی دارد ؟

علائم و نشانه های التهاب و عفونت آپاندیس ممکن است شامل :

- درد ناگهانی در سمت راست و پایین شکم
- شروع درد ناگهانی در ناحیه ناف که معمولا به سمت راست شکم انتشار می یابد
- درد با راه رفتن ، پیاده روی و حرکات کششی بیشتر می شود
- تهوع و استفراغ
- کاهش اشتها
- تب خفیف
- یبوست یا اسهال
- نفخ شکمی

محل درد ممکن است متنوع باشد که به سن و محل قرارداشتن زائده آپاندیس بستگی دارد . در طول بارداری ممکن است درد حتی در ناحیه بالای شکم نیز احساس شود .

## پزشک معالج التهاب و عفونت آپاندیس را

### چگونه تشخیص می دهد؟

مهمترین راه تشخیص این بیماری ، معاینه توسط پزشک و بررسی این علائم است . از آنجایی که علائم این بیماری ممکن است با دیگر بیماری ها مانند سنگ های کلیوی و عفونت های ادراری و بیماریهای زنانگی شبیه باشد، گاهی اوقات انجام بعضی اقدامات تصویربرداری مانند سونوگرافی مفید است

آزمایش خون وادرار نیز ممکن است به پزشک در تشخیص این بیماری کمک کند .